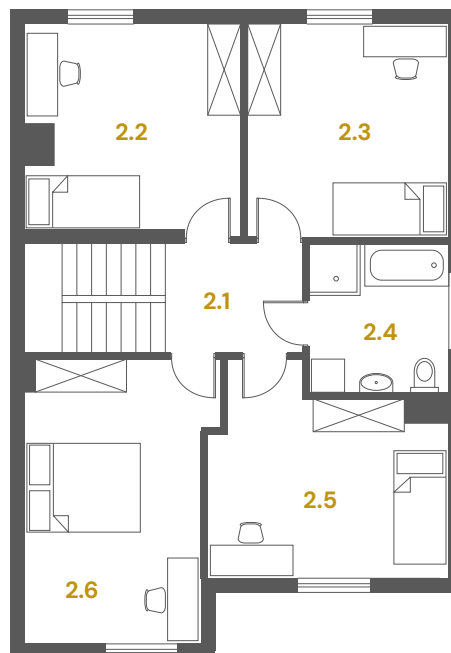


PARTER		68,12 m²
1.1	Wiatrołap	6,34 m ²
1.2	Łazienka + kocioł C.O.	5,60 m ²
1.3	Kuchnia	7,31 m ²
1.4	Komunikacja	6,65 m ²
1.5	Salon z jadalnią	24,32 m ²
1.6	Garaż	17,90 m ²
GRATIS		15,00 m²
1.7	Taras	15,00 m ²

PIĘTRO **69,41 m²**

2.1	Komunikacja	6,78 m ²
2.2	Pokój 1	13,41 m ²
2.3	Pokój 2	13,20 m ²
2.4	Łazienka	6,37 m ²
2.5	Pokój 3	13,70 m ²
2.6	Pokój 4	15,95 m ²



Dom K2



Pow. domu z garażem:
119,63 m² + 17,90 m² = 137,53 m²

Pow. działki:
472,30 m²



Niniejsza broszura zawiera informacje ogólne i wizualizacje, które nie stanowią oferty handlowej w rozumieniu Kodeksu Cywilnego. Inwestor zastrzega sobie prawo do wprowadzania zmian specyfikacji. Sposób zagospodarowania osiedla, a także sposób wykończenia i kolorystyka elewacji domów mogą się nieznacznie różnić.

ROZWIĄZANIA KONSTRUKCYJNE

Ławy fundamentowe	wylewane, betonowe, zbrojone
Ściany fundamentowe	murowane z bloczków betonowych na zaprawie cementowej
Ściany konstrukcyjne	murowane z pustaków ceramicznych poryzowanych gr. 25cm na zaprawie cementowej
Ściany działowe	murowane z pustaków ceramicznych poryzowanych gr. 12cm na zaprawie cementowej
Strop nad parterem	strop żelbetowy gr. 20cm
Dach	Drewniany, dźwigary dachowe-kratowe klasy C24, kryty papą

INSTALACJE WEWNĘTRZNE

Instalacja kanalizacyjna	rury PVC
Instalacja wodna	rury polietylenowe
Instalacja gazowa	rury stalowe/miedziane, piec gazowy jednofunkcyjny z zasobnikiem
Instalacja C.O.	rury polietylenowe
Ogrzewanie	parter-podłogowe; piętro – grzejniki płytowe
Instalacja elektryczna	YDY 1,5mm ² , YDY 2,5mm ² , białe wykończenie (włączniki, gniazda)
Instalacja domofonowa	zintegrowany system audio i wideo kolor z obsługą z poziomu aplikacji mobilnej
Instalacja telewizyjna	standard
Instalacja internetowa	przewód typu UTP 4x2x0,5 kat. min. 5e
Wentylacja	grawitacyjna

ZAGOSPODAROWANIE POSESJI

Ogrodzenie	panele segmentowe na podmurówce prefabrykowanej
Wejście do domu	kostka betonowa, odcienie bieli i szarości
Ogród	ziemia wyrównana pod trawnik

IZOLACJE

Izolacja przeciwwilgociowa pozioma ścian	papa fundamentowa SBS gr.5mm
Izolacja przeciwwilgociowa posadzki	papa termozgrzewalna gr. 3,2mm
Termoizolacja dachu	system o współczynniku przenikania ciepła Uw < 0,15 W/m ² K
Izolacja termiczna podłóg na gruncie	styropian EPS gr.15cm
Izolacja termiczna ścian zewn.	styropian fasada gr. 15cm ($\lambda = 0,035$ W/mK), wełna mineralna gr. 15cm ($\lambda = 0,035$ W/mK)

WYKOŃCZENIE ZEWNĘTRZNE

Wykończenie elewacji	tynki mineralny / silikonowy / silikatowy
Parapety okienne	blacha stalowa powlekana
Rynny, spusty	stalowe powlekane

WYKOŃCZENIE WNĘTRZ

Tynki wewnętrzne	gipsowe cementowo-wapienne (z wyłączeniem łazienek)
Podłoga	jastrych cementowy
Drzwi wejściowe	PVC, antywłamaniowe o współczynniku przenikania ciepła U=1,3W/(m ² k)
Brama garażowa	Brama segmentowa o współczynniku przenikania ciepła U=1,3W/(m ² k), z napędem i dwoma pilotami
Stolarka okienna	PVC, okna uchylno-rozwierne, wyposażone w automatyczne nawiewniki o współczynniku przenikania ciepła U=0,9W/(m ² K)

ZAGOSPODAROWANIE OSIEDLA

Ogrodzenie	panele segmentowe na podmurówce prefabrykowanej
Wjazd	szlaban oraz brama
Ulica	kostka betonowa pełna oraz ażurowa
Zieleń	trawniki i nasadzenia części wspólnej
Oświetlenie	latarnie LED na części wspólnej